

ALERTA

ALERTA N°	ABERTO EM	ATUALIZADO EM	MUNICÍPIO	UF
1231/2019 Abertura	23/05/2019 20h48		ALMEIRIM	PA

TIPO DE EVENTO/NÍVEL: RISCO HIDROLÓGICO / **MODERADO**

Cenário de Risco:

Possibilidade de ocorrência de inundação gradual do rio Amazonas e seus Igarapés.

Situação Atual:

O nível do Rio Amazonas encontra-se em elevação, sendo que no dia 12 de maio, o nível estava em 803 cm, segundo a estação fluviométrica do SIPAM. Não há informações atualizadas, no entanto, a propagação da onda de cheia já se encontra em Santarém e provavelmente atingirá o município de Almeirim.

Tendência:

A previsão meteorológica indica acumulados de chuva acima de 80 mm para os próximos 10 dias. Nessas condições, o cenário de risco hidrológico no município pode se agravar, contribuindo para continuidade da elevação do Rio Amazonas.

Recomendações:

Atenção às áreas de risco mapeadas pela CPRM (2012). Estima-se que 5.424 pessoas em 1.356 moradias estejam expostas ao risco alertado.

Ações de Proteção e Defesa Civil recomendadas pelo CENAD:

Em caso de alerta de risco de nível **MODERADO** não se descarta a possibilidade do fenômeno alertado e, **caso ocorra, espera-se impacto moderado para a população. Recomendam-se ações previstas no plano de contingência, tais como: sobreaviso das equipes municipais, etc.**

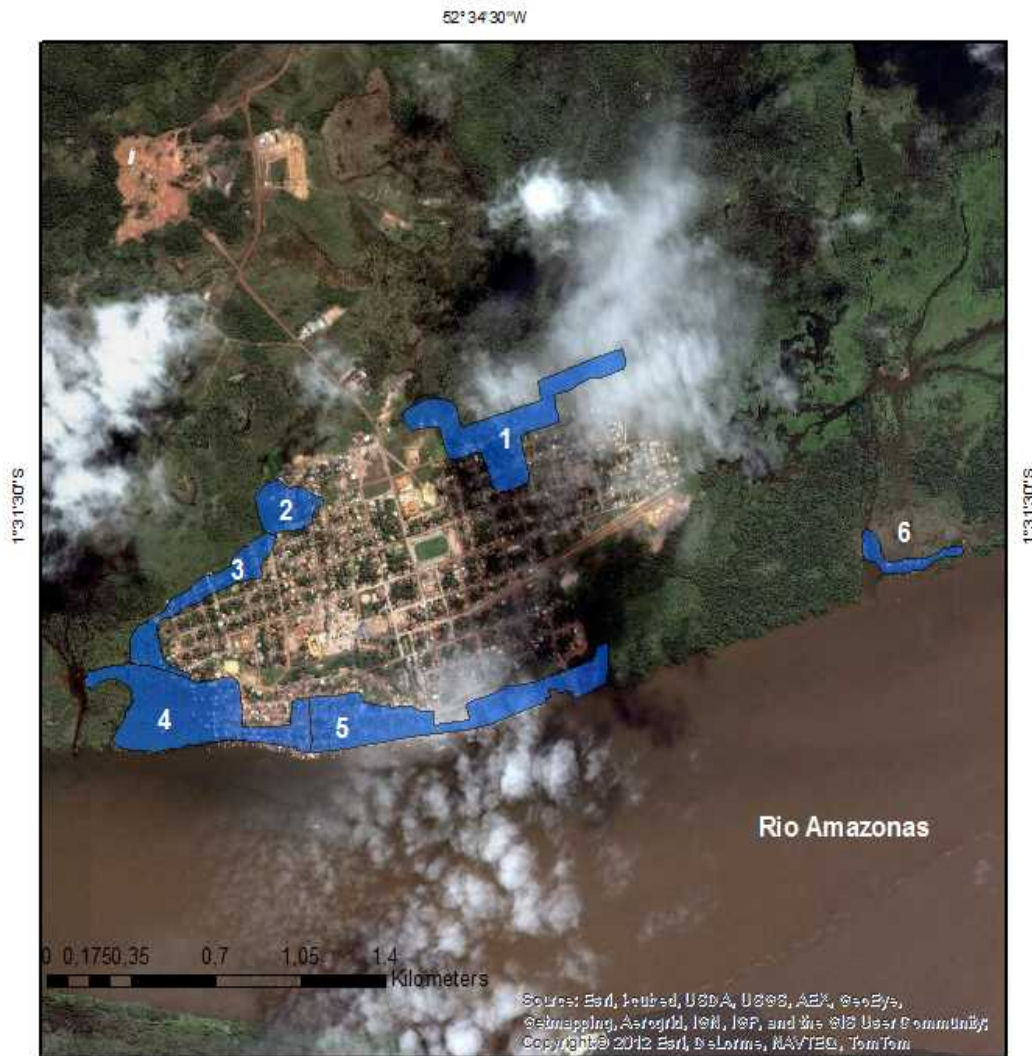
FORMULÁRIO DE OCORRÊNCIAS:

Para constante melhoria dos alertas emitidos pelo Cemaden, solicita-se o preenchimento do breve questionário no link: <http://www.cemaden.gov.br/ocorrencias/index.php>

PREVISÃO DE RISCO GEO-HIDROLÓGICO:

Para a Previsão de Risco Geo-Hidrológico, elaborada diariamente pelo Cemaden, acesse o link: <http://www.cemaden.gov.br/categoria/riscos-geo-hidrologicos/>


Áreas de risco do município de Almeirim - PA



52° 34' 30" W

Legenda

Risco hidrológico

 Inundação gradual

Bairros:

1- Buritizal

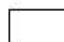
2- Matinha

3- Palhal

4- Nova Vida

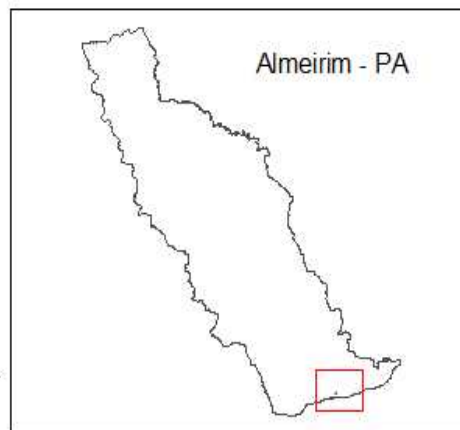
5- Comercial

6- Vila Barros

 Limite do Município



Sistema de Coordenadas Geográficas
Datum: WGS-84



Fonte de dados

Delimitação das áreas de risco: CPRM, 2012

Limite dos municípios: IBGE, 2010

Malha viária: OpenStreetMap contributors, CC-BY-SA



O monitoramento e os alertas do Cemaden utilizam as seguintes fontes de informação:

AlertaRio, ANA, APAC, CEMADEN, CEMIG, CENAD, CGE, CIIAGRO, CPRM, CTH, DECEA, DRM, EPAGRI, FCTH/DAEE, FUNCEME, IBGE, IG, IGAM, INCAPER, INEA, INMET, INPE, IPMET, IPT, ITEP, SEMARH, SIMEPAR, UFAL/SIRMAL, USP.